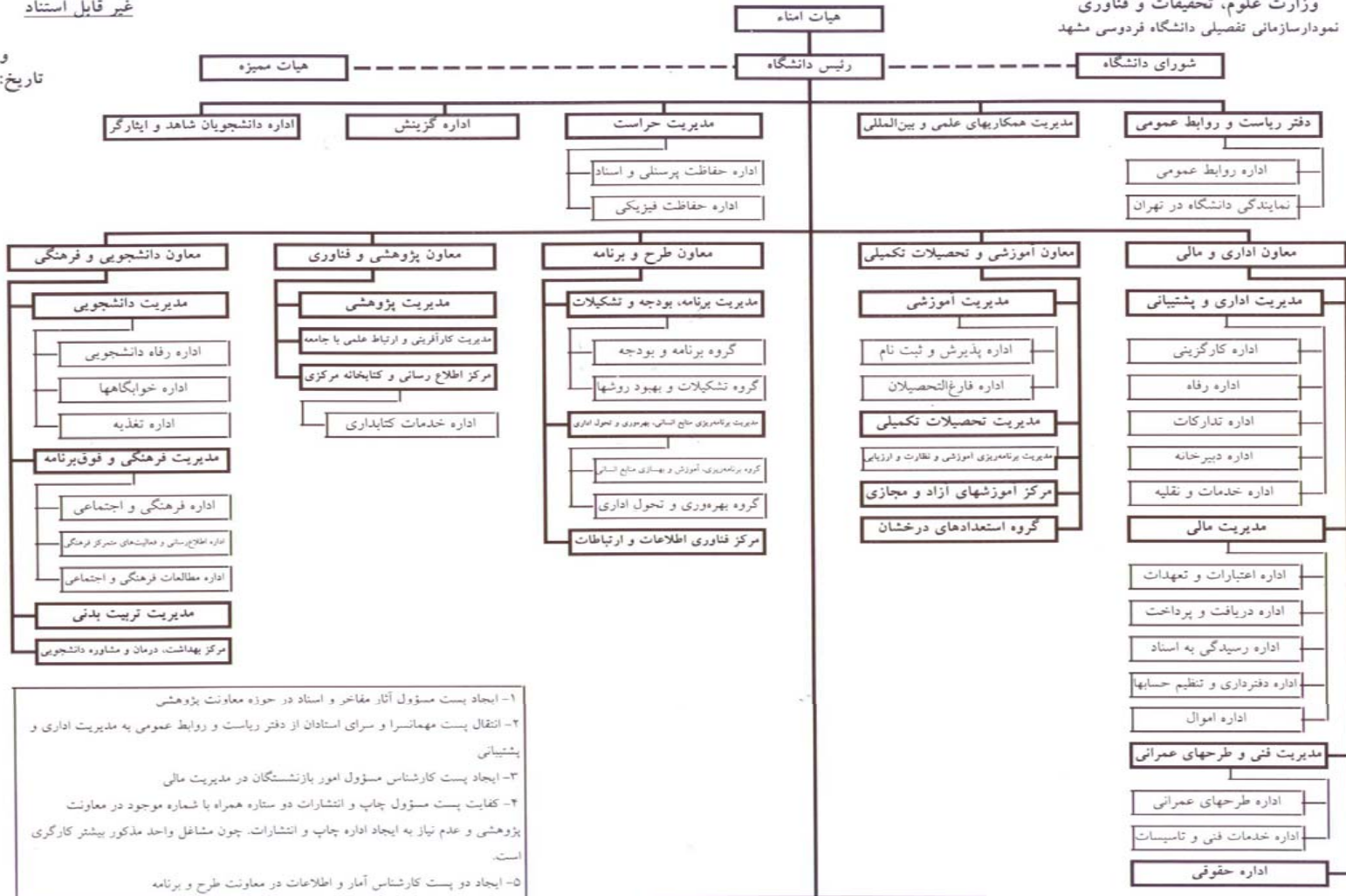


دانشکده‌ها، پژوهشکده‌ها و مراکز تحقیقاتی تابعه



دانشکده‌ها، پژوهشکده‌ها و مراکز تحقیقاتی تابعه

- ۱- ایجاد پست مسئول آثار مفاخر و اسناد در حوزه معاونت پژوهشی
- ۲- انتقال پست مهمانسرا و سرای استادان از دفتر ریاست و روابط عمومی به مدیریت اداری و پشتیبانی
- ۳- ایجاد پست کارشناس مسئول امور بازنشستگان در مدیریت مالی
- ۴- کفایت پست مسئول چاپ و انتشارات دو ستاره همراه با شماره موجود در معاونت پژوهشی و عدم نیاز به ایجاد اداره چاپ و انتشارات. چون مشاغل واحد مذکور بیشتر کارگری است.
- ۵- ایجاد دو پست کارشناس آمار و اطلاعات در معاونت طرح و برنامه